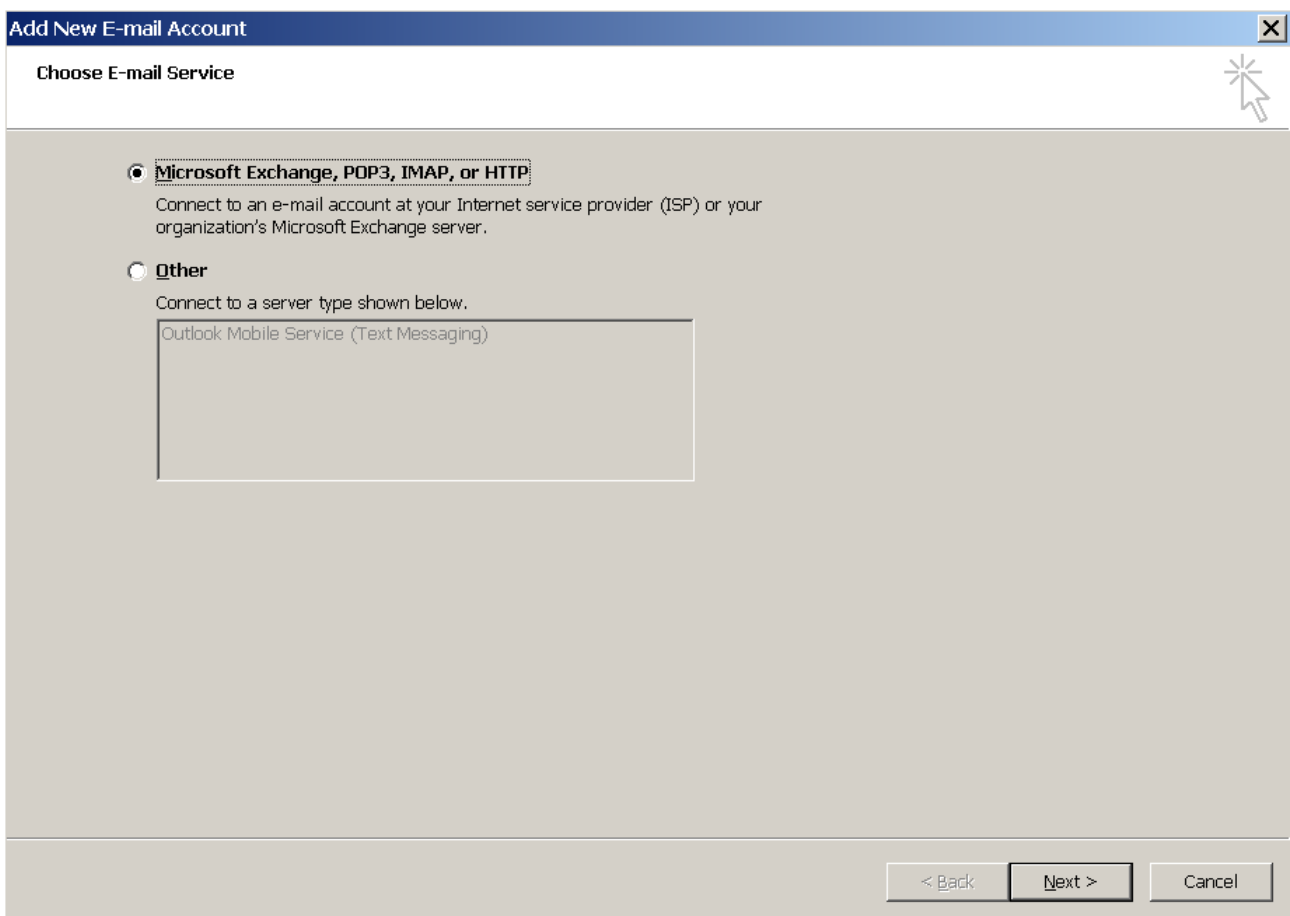


Comment configurer une boîte e-mail dans Microsoft Outlook 2007

Ouvrez Microsoft Office Outlook.

1. Allez sur **Outils > Paramètres du compte...**
2. Sur l'onglet **Messagerie**, cliquez sur **Nouveau**.
3. Ne décochez pas l'option **Microsoft Exchange, POP3, IMAP, ou HTTP**. Cliquez sur **Suivant**



4. Cochez la case **Configurer manuellement les paramètres du serveur ou les types de serveurs supplémentaires**. Cliquez sur **Suivant**.



Configuration e-mail Outlook 2007

Add New E-mail Account

Auto Account Setup

Your Name:
Example: Barbara Sankovic

E-mail Address:
Example: barbara@contoso.com

Password:
Retype Password:
Type the password your Internet service provider has given you.

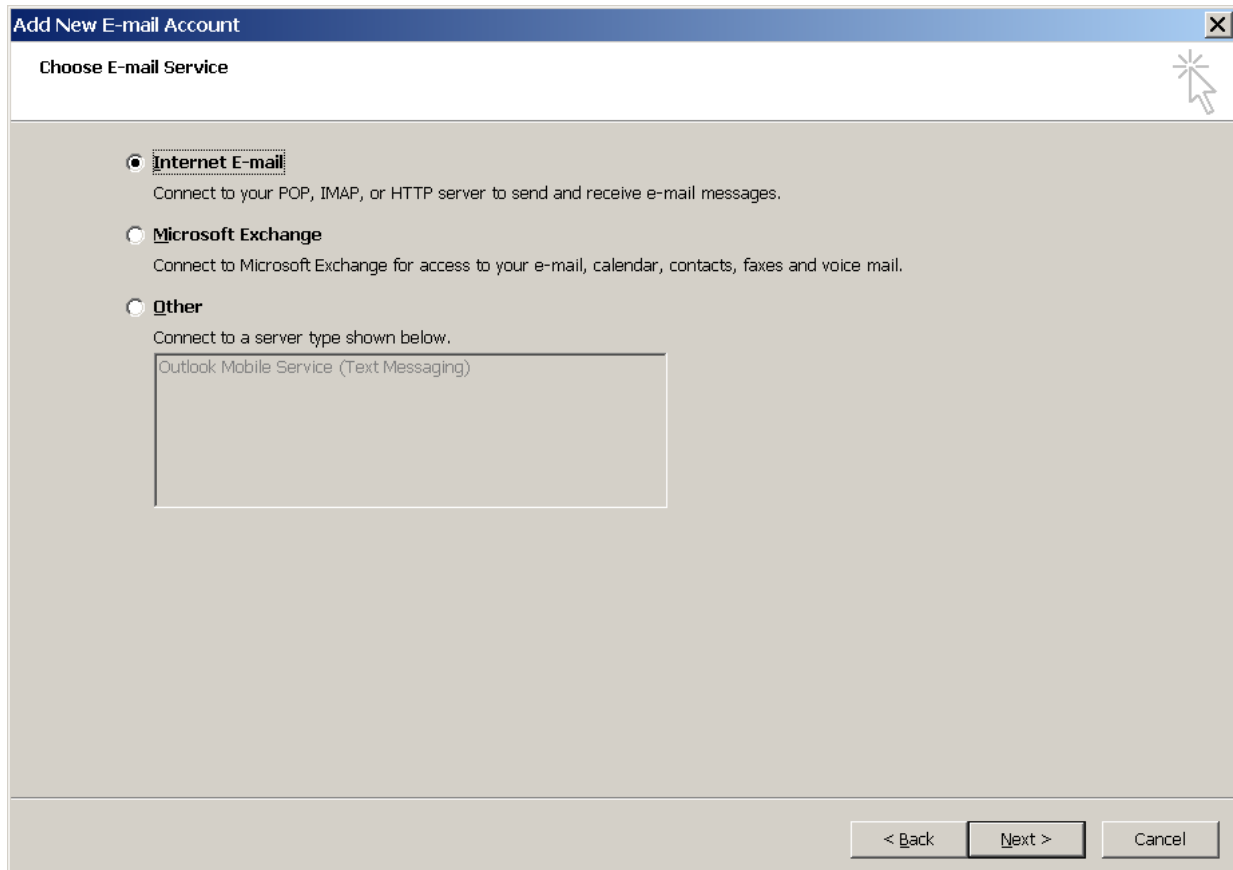
Manually configure server settings or additional server types

< Back Next > Cancel

5. Sélectionnez l'option **Messagerie Internet** et cliquez sur **Suivant**.



Configuration e-mail Outlook 2007



6. Précisez ceci :

- Votre nom.
- Votre adresse mail.
- Type de compte. Si vous voulez garder des copies de messages sur le serveur, sélectionnez l'option IMAP. Si vous ne voulez pas garder de messages sur le serveur, sélectionnez l'option POP3.
- Serveur de messagerie entrant. Tapez le nom de votre domaine. Par exemple, exemple.com.
- Serveur de messagerie sortant. Tapez le nom de votre domaine. Par exemple, exemple.com.
- Nom d'utilisateur pour se connecter à la boîte mail. Précisez votre adresse mail complète.
- Mot de passe pour se connecter à la boîte mail. La plupart du temps, ce mot de passe coïncide avec celui que vous utilisez pour vous connecter au Panel.



Configuration e-mail Outlook 2007

Add New E-mail Account

Internet E-mail Settings
Each of these settings are required to get your e-mail account working.

User Information

Your Name:

E-mail Address:

Server Information

Account Type:

Incoming mail server:

Outgoing mail server (SMTP):

Logon Information

User Name:

Password:

Remember password

Require logon using Secure Password Authentication (SPA)

Test Account Settings

After filling out the information on this screen, we recommend you test your account by clicking the button below. (Requires network connection)

7. Cliquez sur **Suivant**.
8. Cliquez sur **Terminer**.

